

# Area Ex Banca di Udine

via San Rocco, Udine

## DATI RIASSUNTIVI INTERVENTO

DATA: 27/07/2010

COMMITTENTE: Friulpro S.r.l.

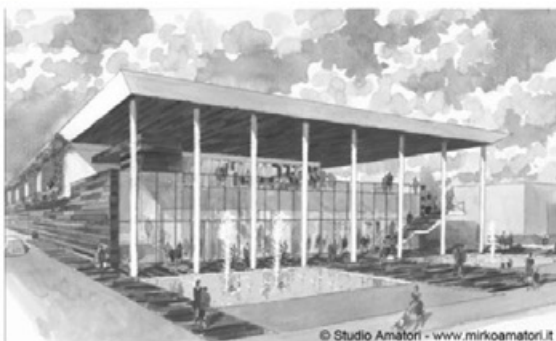
IMPIANTI: Impianto centralizzato per il riscaldamento degli ambienti e la produzione di acqua calda sanitaria.

GENERATORE: Caldaia a metano.

DESCRIZIONE PROGETTO: Intervento di nuova costruzione e risanamento conservativo.

**SUPERFICIE RISCALDATA: 871 m<sup>2</sup>**

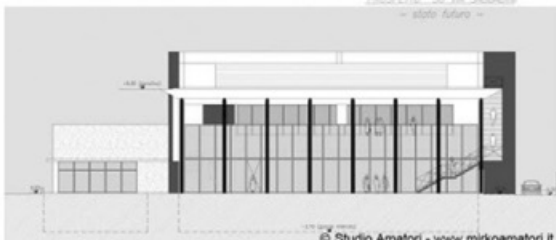
**N.UNITÀ: 10**



© Studio Amatori - www.mirkoamatori.it



PROGETTO SU UN SABBIONE  
- stato futuro -



© Studio Amatori - www.mirkoamatori.it

## Disegni



ottimizzazione energetica

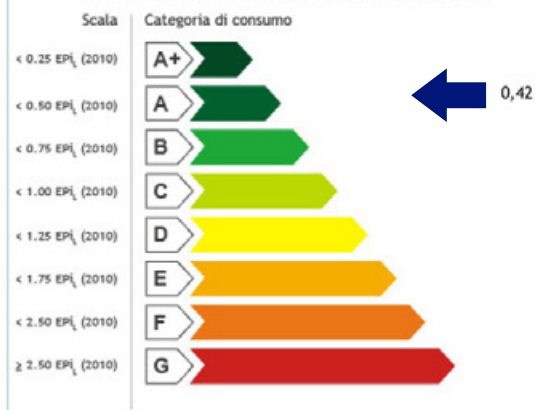
## SERVIZI EFFETTUATI

- Analisi energetica del vostro progetto architettonico adottando i materiali e le soluzioni da voi indicate.
- Relazione di sintesi dei risultati del progetto iniziale e indicazione degli obiettivi energetici raggiungibili, a costi ragionevoli.
- Progettazione dell'involucro termico per il miglioramento delle prestazioni energetiche
- Progettazione dell'involucro termico: tenuta all'aria, all'acqua, durabilità dei materiali, cantierabilità delle soluzioni.
- Relazione di sintesi sugli obiettivi raggiunti.
- Calcolo dei fabbisogni energetici.
- Valutazioni tecniche ed economiche sulle soluzioni proposte, con eventuali fasi di miglioramento energetico o economico.
- Soluzioni costruttive coerenti con gli obiettivi energetici.
- Progettazione esecutiva dei nodi più significativi (concordati con progettisti (architettonico, strutturale e impianti).
- Calcolo dei fabbisogni energetici per il dimensionamento degli impianti locale per locale.
- Classificazione energetica di progetto per ogni singola unità abitativa.
- Indicazione di materiali facilmente reperibili sul mercato.
- Verifiche termigrometriche (interstiziali e superficiali).
- Calcolo della trasmittanza termica tramite metodo ad elementi finiti.

## MIGLIORAMENTO PRESTAZIONI ENERGETICHE OTTENUTE



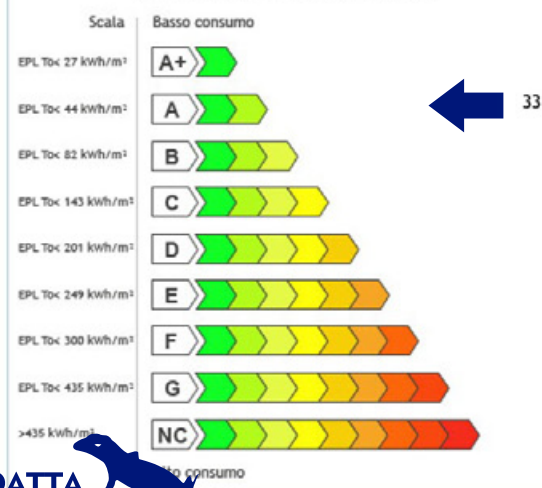
## CLASSE ENERGETICA NAZIONALE DM. 59/09



## QUALITÀ INVOLUCRO PER RAFFRESCAMENTO



## CLASSE ENERGETICA REGIONALE



STUDIO ROATTA  
ARCHITETTI ASSOCIATI

www.studioroatta.it

QUOTA DI ENERGIA COPERTA DA FONTI RINNOVABILI  
60% acs